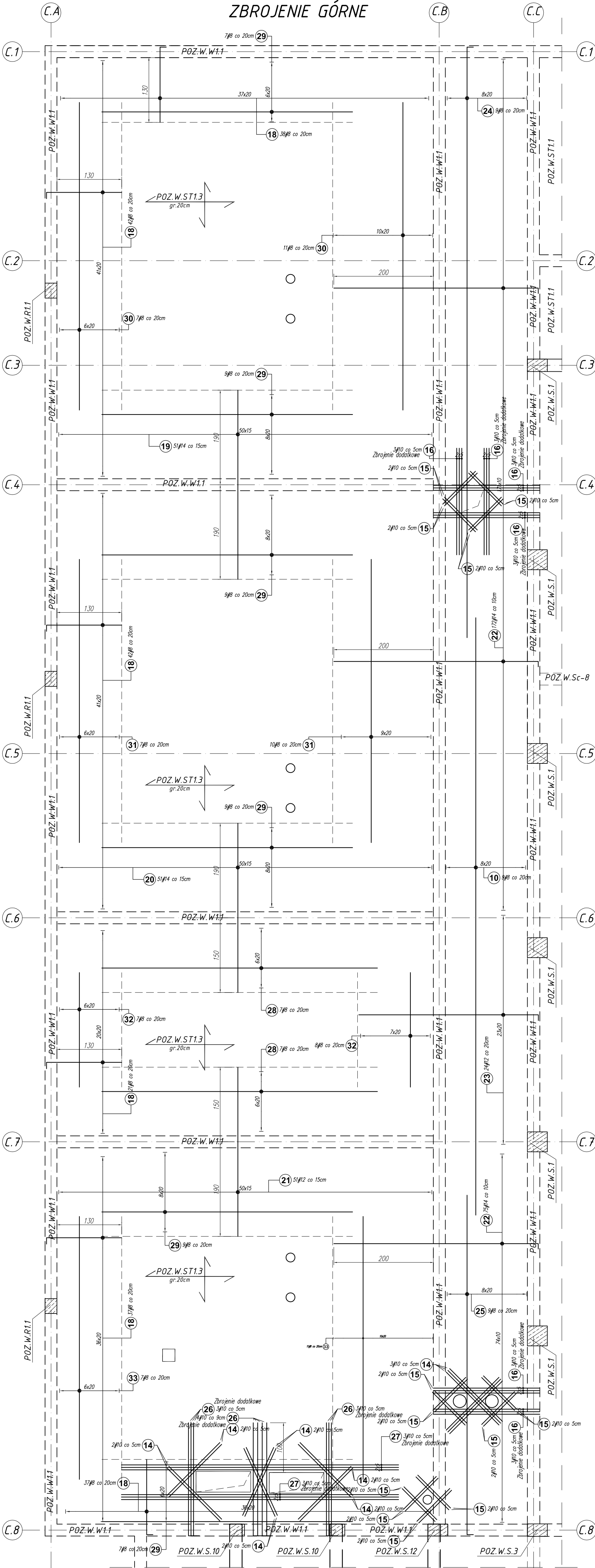
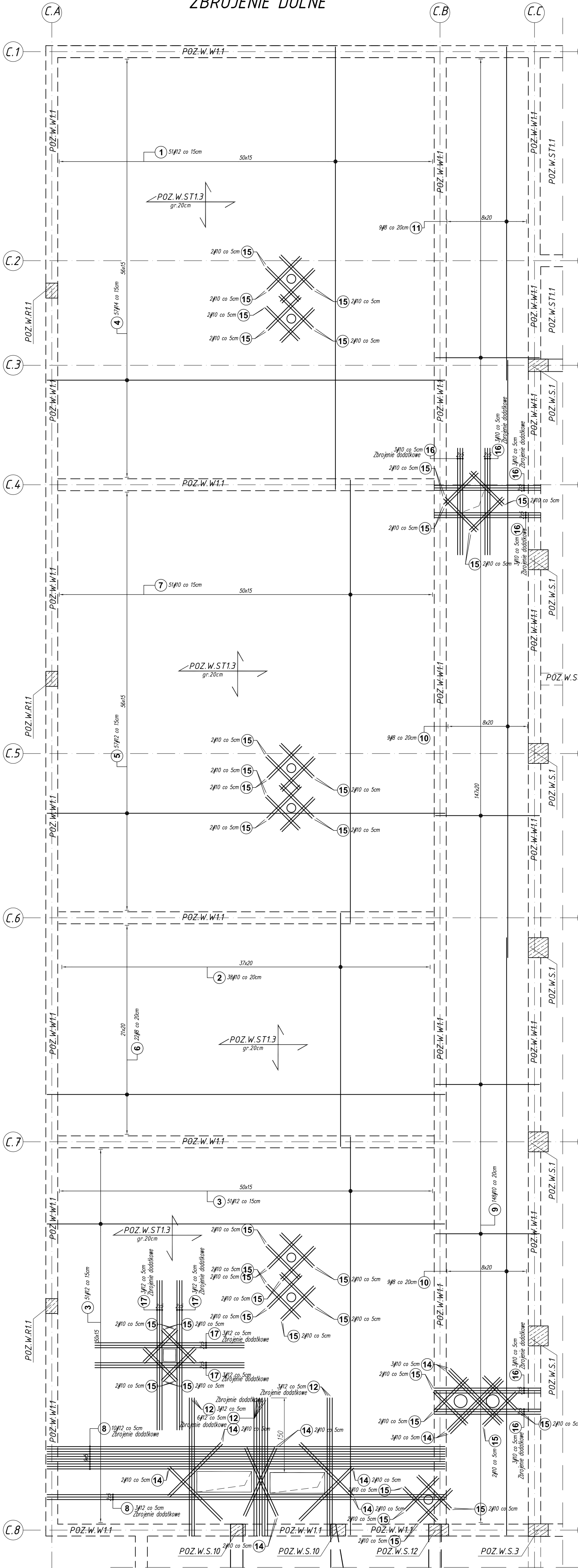


ZBROJENIE DOLNE

ZBROJENIE GÓRNE

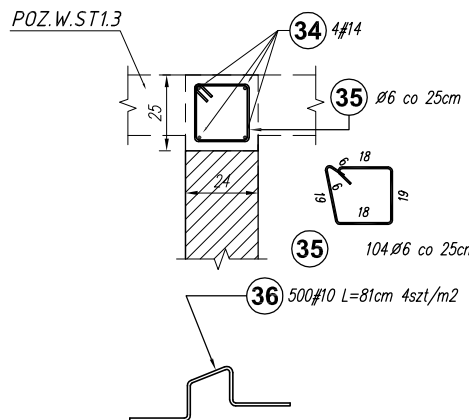


Poz.	#	Stal	Długość (cm)	Liczba			Długość łączna (m)				Schemat (cm)
				w elementach	elementów	ogółem	# 8	# 10	A-III	# 12 # 14	
1	12	889	51	1	51				453,39		889
2	10	469	38	1	38	178,22					469
3	12	799	102	1	102				814,98		799
4	14	799	57	1	57					455,43	799
5	12	799	57	1	57					455,43	799
6	8	800	22	1	22	176,00					800
7	10	889	51	1	51				453,39		889
8	12	800	13	1	13					104,00	800
9	10	209	148	1	148				309,32		209
10	8	1200	27	1	27	324,00					1200
11	8	670	9	1	9	60,30					670
12	12	278	12	1	12					33,36	278
14	10	150	33	1	33				49,50		150
15	10	93	96	1	96				89,28		93
16	10	214	36	1	36				77,04		214
17	12	300	12	1	12					36,00	300
18	8	167	217	1	217	362,39					167
19	14	380	51	1	51					193,80	380
20	14	340	51	1	51					173,40	340
Długość wg średnic (m)			922,69 1156,75 1897,16 822,63								
Masa 1 m pręta (kg/m)			0,40 0,62 0,89 1,21								
Masa łączna wg średnic (kg)			364,46 713,71 1684,68 995,38								
Ogółem (kg)			3758,24								

Poz.	#	Stal	Długość (cm)	Liczba			Długość łączna (m)				Schemat (cm)
				w elementach	elementów	ogółem	# 8	# 10	A-III	# 12 # 14	
10	8	1200	27	1	27	324,00					1200
21	12	340	51	1	51				173,40		340
22	14	427	247	1	247					1054,69	427
23	12	377	24	1	24				90,48		377
24	8	1202	9	1	9	108,18					1202
25	8	697	9	1	9	62,73					697
26	10	243	10	1	10				24,30		243
27	10	557	6	1	6				33,42		557
28	8	554	14	1	14	77,56					554
29	8	504	50	1	50	252,00					504
30	8	618	18	1	18	111,24					618
31	8	569	17	1	17	96,73					569
32	8	230	15	1	15	34,50					230
33	8	528	18	1	18	95,04					528
Długość wg średnic (m)			1161,98 57,72 263,88 1054,69								
Masa 1 m pręta (kg/m)			0,40 0,62 0,89 1,21								
Masa łączna wg średnic (kg)			458,98 35,61 234,33 1276,17								
Ogółem (kg)			2005,10								

- Uwagi:
- Rysunki rozpatrywać łącznie z rysunkami architektonicznymi i instalacyjnymi.
 - Rzeczne i użytkownik elementów wg projektu architektonicznego.
 - Sprawdzić wymiary na budowie.
 - Umiejscowienie i wymiary przebiegu inst. wg rys. architektonicznych i instalacyjnych.
 - Wykonać jeden komplet zbrojenia w celu sprawdzenia wymiarów.
 - Pręty zbrojenia dalekiego równoległe do krótszego boku, prostopadłe układają zawsze w dolnej warstwie siatki.
 - Pręty wycięte dla wykonania otworów w stropie zastąpić dodatkowymi prętami ułożonymi odpowiednio góra i dół po obu stronach otworu. Powierzchnia przekroju dodatkowego zbrojenia nie może być mniejsza od powierzchni prętów wyciętych.

POZ.W1.1 L=-134mb
1:25



Poz.	#	Stal	Długość (cm)	Liczba			Długość łączna (m)			
				w elementach	elementów	ogółem	A-I	A-III	# 10	# 14
34	14	14700	4	1	4				588,00	
35	6	86	104	1	104	89,44				
36	10	81	500	1	500	405,00				
Długość wg średnic (m)			89,44 405,00 588,00							
Masa 1 m pręta (kg/m)			0,22 0,62 1,21							
Masa łączna wg średnic (kg)			19,86 249,88 711,48							
Ogółem (kg)			981,22							

BETON C20/25
STAL A-III (B500SP) - #
STAL A-I (S13XS-b) - Ø

Projekt jest w rozumieniu Ustawy o prawie autorskim i prawach pokrewnych utworom architektoniczno-urbanistycznym i jest chroniony prawem autorskim.			
temat / nazwa:		Jednostka projektowa: S.T. ARCHITEKT Sp. z o.o. ul. Gen. M. Langiewicza 18 (II piętro) 35-021 Rzeszów tel. 17 862 81 66, 500 050 022, 501 308 898	
inwestor:	BUDOWA CENTRUM KULTURY WRAZ Z NIEZBEDNĄ INFRASTRUKTURĄ TECHNICZNĄ, URZĄDZENIAMI BUDOWLANYMI I MURAMI OPOROWYMI NA DZIAŁCE O NUMERZE EWIDENCYJNYM 31584 W DYNOWIE		
adres inwestycji:	dane inwestora: GMINA MIEJSKA DYNÓW adres: 38-065 DYNÓW, ul. RYNEK 2		
adres inwestycji:	Jednostka ewidencyjna: 181601.1, DYNÓW MIASTO c.d. ewidencyjny: nr 0001, DYNÓW numery działek ewidencyjnych: DZIAŁKA NR EWID.: 31584		
faza projektu:	PW	data:	wzrzesień 2025 r.
nazwa rysunku:	STRÓP ŻELBETOWY: POZ.W.ST1.3	skala:	1:25/50
inż. / nazwisko:	nr uprawnień:	podpis:	K_59
branża:	KONSTRUKCJA	numer projektu:	STA-CK.DYN-2022
projektant:			
mgr inż. Andrzej SYGNAROWICZ	2/95		
projektant sprawdzający:			
mgr inż. Mariusz Salomon	PKD/0050/PWK/08		